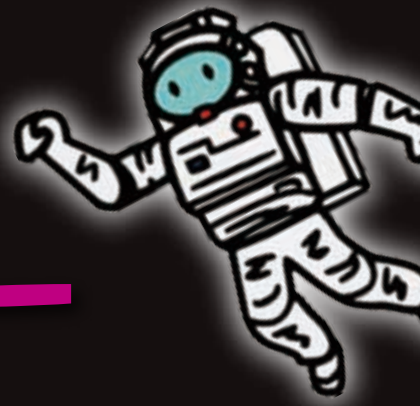


総合研究大学院大学

# 中高生のための 第7回 科学セミナー



## 「日本の宇宙科学のいまとこれから」

空気の無い宇宙空間からの天文観測や、  
小惑星探査機「はやぶさ」や後継機の「はやぶさ2」をはじめとする  
太陽系探査、国際宇宙ステーションを用いた宇宙実験、  
JAXAの宇宙科学分野の将来構想などについて、  
分かりやすく紹介します。

さかもと せい いち  
阪本 成一

### PROFILE

講師プロフィール

総合研究大学院大学 宇宙科学専攻 教授



1965年、東京都出身。ももとの専門分野は電波天文学で、国立天文台在勤中は国際共同計画の世界最大の電波望遠鏡「アタカマ大型ミリ波サブミリ波干渉計」の推進に中心メンバーとして関わる。2007年より現職。宇宙航空研究開発機構（JAXA）の宇宙科学研究所の宇宙科学広報・普及主幹として、小惑星探査機「はやぶさ」をはじめとする宇宙科学プロジェクトの広報を進めているほか、科学者の立場から宇宙科学研究に関わる普及・教育・渉外活動全般を行っている。出演・執筆・監修など多数。年間講演回数は150回以上。東京大学在学中は漕艇部主将を務めた、自称“体育会系天文学者”。元学生日本代表。



©JAXA

- 日時：平成26年7月29日(火) 14:00～16:00
- 場所：横須賀市自然・人文博物館 講座室
- 対象：中学生・高校生/100名程度
- 参加費：無料
- 申込方法  
氏名、学校名、学年、連絡先を記入して下記まで  
E-mail、FAXいずれかの方法で  
お申し込みください。

※個人情報保護法に基づき、今回いただいた情報に関して本セミナー以外での使用はいたしません。



©JAXA

主催



国立大学法人  
総合研究大学院大学  
THE GRADUATE UNIVERSITY FOR ADVANCED STUDIES

広報室

TEL.046-858-1590 FAX.046-858-1632  
E-mail event@ml.soken.ac.jp

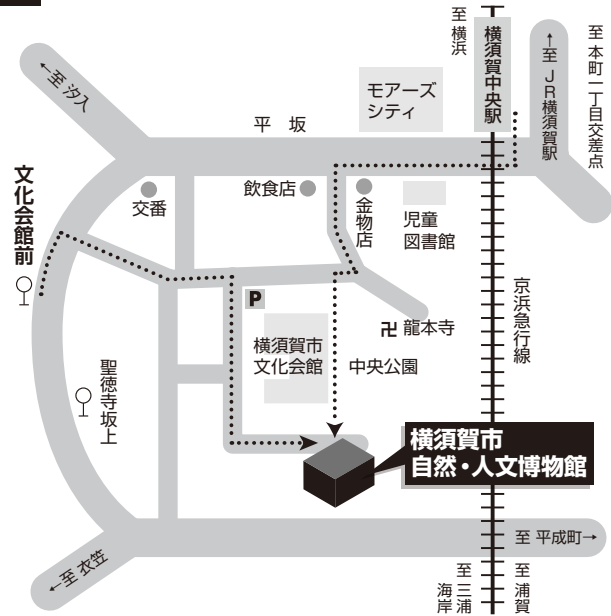
後援：横須賀市教育委員会

## 横須賀市自然・人文博物館 交通案内

電車：

- ①京浜急行線「横須賀中央駅」より徒歩15分。
- ②JR横須賀線「横須賀駅」より京浜急行バス（須1,3,4,5,8,11,18系統）に乗り、「文化会館前」下車。徒歩5分。

※参考：須1系統で、13:21/13:27/13:33  
JR横須賀駅発のバス有り。



## お申込方法

氏名、学校名、学年・連絡先を記入して下記まで  
E-mail、FAXいずれかの方法でお申し込みください。

※個人情報保護法に基づき、今回いただいた情報に関して本セミナー以外での使用はいたしません。

【E-mail】 event@ml.soken.ac.jp

【ファクシミリ】 046-858-1632

## 第7回 中高生のための科学セミナー 「日本の宇宙科学のいまとこれから」参加申込書

|                                |  |    |  |
|--------------------------------|--|----|--|
| ふりがな                           |  |    |  |
| 氏名                             |  |    |  |
| 学校名                            |  | 学年 |  |
| 連絡先<br>(メールアドレス、FAX番号、住所のいずれか) |  |    |  |

お問い合わせ：



国立大学法人  
**総合研究大学院大学**  
THE GRADUATE UNIVERSITY FOR ADVANCED STUDIES

広報室

TEL.046-858-1590 FAX.046-858-1632

E-mail event@ml.soken.ac.jp

住所 〒240-0193

神奈川県三浦郡葉山町(湘南国際村)