

第14回 先導科学研究科 学術講演会

事前申込不要
参加費
無料

日時

2011年11月3日 [木・祝]
10:00～12:00 (開場9:00)

場所

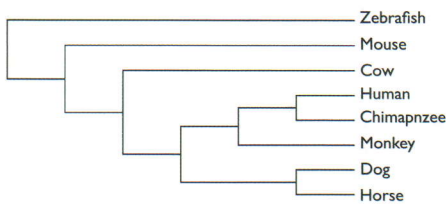
葉山キャンパス
共通棟2階 講義室

DNAの配列が語る進化 ～遺伝情報をデジタルに扱う～

生命共生体進化学専攻 助教

五條堀 淳

Human	GCAATGTTGTCACCTTCAGGCGTGAGCATT
Chimpanzee	GCAATGTTGCCACTTCAGGCGTGAGCATT
Monkey	GCAATGTTGCCACTTCAGGCGTGAGCATT
Cow	GCAACGTTGCCACTTCAGGAGTGAGCATT
Dog	GCAACGTTGCCACTTCAGGAGTGAGCATT
Horse	GCAATGTTGCCACTTCAGGAGTGAGCATT
Mouse	GAATGTTGCCACTTCAGGAGTGAGCATT
Zebrafish	AAAACGTTCTACCCAGGCATAAGCATCT

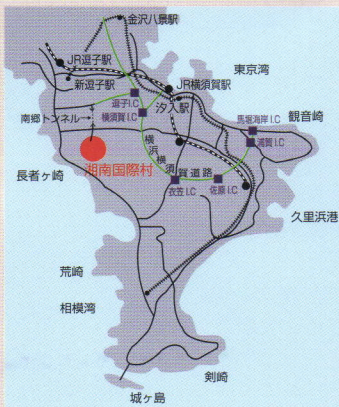


遺伝子のアライメントの一部と、推定された系統樹

“見える”ということ ～人間と昆虫の視覚を比べる～

生命共生体進化学専攻 助教

木下 充代



●電車・バス利用

・JR 横須賀線逗子駅東口下車

▶京急バス①番乗り場より16系統・26系統「湘南国際村」行き、「湘南国際村センター前」下車
乗車時間：約25分 運賃：340円

▶京急バス②番乗り場より「湘南佐島なぎさの丘」行き、「湘南国際村間門沢調整池」下車
乗車時間：約20分 運賃：320円

・京浜急行逗子線新逗子駅南口下車

▶京急バス①番乗り場より16系統・26系統「湘南国際村」行き、「湘南国際村センター前」下車
乗車時間：約23分 運賃：340円

▶京急バス①番乗り場より「湘南佐島なぎさの丘」行き、「湘南国際村間門沢調整池」下車
乗車時間：約18分 運賃：320円

・京浜急行本線汐入駅下車

▶京急バス②番乗り場より16系統「湘南国際村」行き、「湘南国際村センター前」下車
乗車時間：約30分 運賃：370円